



ΕΛΛΗΝΙΚΗ ΔΗΜΟΚΡΑΤΙΑ  
ΥΠΟΥΡΓΕΙΟ  
ΑΝΑΠΤΥΞΗΣ ΚΑΙ ΕΠΕΝΔΥΣΕΩΝ

Αθήνα, 27-08-2020

**Διυηρεσιακή Μονάδα Ελέγχου Αγοράς  
Διεύθυνση Διαχείρισης Δεδομένων Στατιστικής  
Επεξεργασίας & Εποπτείας Ηλεκτρονικού  
Εμπορίου  
Τμήμα Διαχείρισης Πληροφοριών & Εποπτείας  
Ηλεκτρονικού Εμπορίου**

Αριθ. Πρωτ. : 89461/27-08-2020

Ταχ. Δ/ση : Πλ. Κάνιγγος, Αθήνα  
Ταχ. Κώδικας : 106 77  
Πληροφορίες : Νικολοπούλου Μαρία  
Τηλέφωνο : 213 1514 284  
Fax : 210 3815 317  
Email : [fuelprices@gge.gr](mailto:fuelprices@gge.gr)  
Ιστοσελίδα : [www.mindev.gov.gr](http://www.mindev.gov.gr)

ΠΡΟΣ : **ΑΝΑΡΤΗΤΕΟ ΣΤΟ FUELPRICES**

**ΕΒΔΟΜΑΔΙΑΙΟ ΔΕΛΤΙΟ ΕΠΙΣΚΟΠΗΣΗΣ ΤΙΜΩΝ ΚΑΥΣΙΜΩΝ**

**Παρασκευή, 21 ΑΥΓΟΥΣΤΟΥ 2020**

**1. Τιμές Παρατηρητηρίου Υγρών Καυσίμων**

Οι λιανικές τιμές των υγρών καυσίμων (αμόλυβδη 95 οκτ., σούπερ αμόλυβδη 100 οκτ., σούπερ LRP, πετρέλαιο κίνησης, πετρέλαιο θέρμανσης και υγραέριο κίνησης) αναρτώνται αναλυτικά στην ιστοσελίδα του Παρατηρητηρίου Τιμών Υγρών Καυσίμων του Υπουργείου Ανάπτυξης και Επενδύσεων [www.fuelprices.gr](http://www.fuelprices.gr), όπου παρουσιάζονται καθημερινά οι μέσες τιμές σε όλους τους Νομούς της χώρας.

**Μέσες τιμές λιανικής πώλησης καυσίμων για όλη την Ελλάδα**

**Παρασκευή, 21 ΑΥΓΟΥΣΤΟΥ 2020**

Προϊόν	Μέση Τιμή
Αμόλυβδη 95 οκτ.	1,431
Αμόλυβδη 100 οκτ.	1,637
Super	1,649
Diesel Κίνησης	1,158
Υγραέριο κίνησης (Autogas)	0,717

\* Η μέση τιμή πανελλαδικά υπολογίζεται από τον σταθμισμένο μέσο όρο με βάση τους όγκους πωλήσεων έτους 2019 ανά τύπο καυσίμου ανά νομό.

\*\* Δεν καταγράφεται κατανάλωση στο πετρέλαιο θέρμανσης για τη χρονική περίοδο 30/4 έως 15/10 κάθε έτους. .

Στον παρακάτω πίνακα παρουσιάζονται οι μέσες τιμές λιανικής των υγρών καυσίμων ανά Νομό

Μέσες τιμές λιανικής πώλησης καυσίμων ανά Νομό, για την

**Παρασκευή, 21 Αυγούστου 2020**

(τιμές σε €/λτ, συμπ. ΦΠΑ)

ΝΟΜΟΣ	Αμόλυβδη 95 οκτ.	Αμόλυβδη 100 οκτ.	Super	Diesel Κίνησης	Υγραέριο κίνησης (Autogas)
ΝΟΜΟΣ ΑΤΤΙΚΗΣ	1,406	1,619	1,725	1,137	0,670
ΝΟΜΟΣ ΑΙΤΩΛΙΑΣ ΚΑΙ ΑΚΑΡΝΑΝΙΑΣ	1,461	1,702	-	1,183	0,765
ΝΟΜΟΣ ΑΡΓΟΛΙΔΟΣ	1,422	1,640	1,588	1,143	0,731
ΝΟΜΟΣ ΑΡΚΑΔΙΑΣ	1,449	1,675	-	1,177	0,742
ΝΟΜΟΣ ΑΡΤΗΣ	1,435	1,662	-	1,156	0,750
ΝΟΜΟΣ ΑΧΑΪΑΣ	1,424	1,648	1,643	1,163	0,751
ΝΟΜΟΣ ΒΟΙΩΤΙΑΣ	1,429	1,648	-	1,151	0,727
ΝΟΜΟΣ ΓΡΕΒΕΝΩΝ	1,455	1,737	-	1,166	0,749
ΝΟΜΟΣ ΔΡΑΜΑΣ	1,399	1,684	1,377	1,119	0,709
ΝΟΜΟΣ ΔΩΔΕΚΑΝΗΣΟΥ	1,579	1,745	-	1,276	0,902
ΝΟΜΟΣ ΕΒΡΟΥ	1,433	1,652	-	1,150	0,777
ΝΟΜΟΣ ΕΥΒΟΙΑΣ	1,432	1,639	-	1,170	0,738
ΝΟΜΟΣ ΕΥΡΥΤΑΝΙΑΣ	1,523	1,746	-	1,248	0,729
ΝΟΜΟΣ ΖΑΚΥΝΘΟΥ	1,458	1,657	-	1,175	0,854
ΝΟΜΟΣ ΗΛΕΙΑΣ	1,432	1,628	-	1,153	0,701
ΝΟΜΟΣ ΗΜΑΘΙΑΣ	1,398	1,602	-	1,124	0,676
ΝΟΜΟΣ ΗΡΑΚΛΕΙΟΥ	1,463	1,644	-	1,196	0,818
ΝΟΜΟΣ ΘΕΣΣΠΡΩΤΙΑΣ	1,460	1,671	-	1,190	0,770
ΝΟΜΟΣ ΘΕΣΣΑΛΟΝΙΚΗΣ	1,392	1,610	1,745	1,129	0,709
ΝΟΜΟΣ ΙΩΑΝΝΙΝΩΝ	1,427	1,662	-	1,146	0,707
ΝΟΜΟΣ ΚΑΒΑΛΑΣ	1,424	1,654	-	1,164	0,742
ΝΟΜΟΣ ΚΑΡΔΙΤΣΗΣ	1,435	1,644	-	1,156	0,711
ΝΟΜΟΣ ΚΑΣΤΟΡΙΑΣ	1,442	1,642	-	1,176	0,714
ΝΟΜΟΣ ΚΕΡΚΥΡΑΣ	1,474	1,663	-	1,213	0,899
ΝΟΜΟΣ ΚΕΦΑΛΛΗΝΙΑΣ	1,497	1,703	-	1,265	0,850
ΝΟΜΟΣ ΚΙΛΚΙΣ	1,407	1,665	-	1,140	0,731
ΝΟΜΟΣ ΚΟΖΑΝΗΣ	1,422	1,574	-	1,152	0,692
ΝΟΜΟΣ ΚΟΡΙΝΘΙΑΣ	1,429	1,647	-	1,157	0,716
ΝΟΜΟΣ ΚΥΚΛΑΔΩΝ	1,673	1,838	-	1,370	0,895
ΝΟΜΟΣ ΛΑΚΩΝΙΑΣ	1,457	1,656	1,460	1,170	0,751
ΝΟΜΟΣ ΛΑΡΙΣΗΣ	1,415	1,630	-	1,138	0,702
ΝΟΜΟΣ ΛΑΣΙΘΙΟΥ	1,484	1,698	-	1,205	0,824
ΝΟΜΟΣ ΛΕΣΒΟΥ	1,529	1,744	-	1,269	0,823
ΝΟΜΟΣ ΛΕΥΚΑΔΟΣ	1,486	1,655	-	1,197	0,742
ΝΟΜΟΣ ΜΑΓΝΗΣΙΑΣ	1,457	1,661	-	1,178	0,741
ΝΟΜΟΣ ΜΕΣΣΗΝΙΑΣ	1,447	1,680	-	1,153	0,734
ΝΟΜΟΣ ΞΑΝΘΗΣ	1,451	1,670	-	1,172	0,734
ΝΟΜΟΣ ΠΕΛΛΗΣ	1,414	1,587	-	1,129	0,680
ΝΟΜΟΣ ΠΙΕΡΙΑΣ	1,415	1,603	-	1,127	0,729
ΝΟΜΟΣ ΠΡΕΒΕΖΗΣ	1,425	1,598	-	1,144	0,686
ΝΟΜΟΣ ΡΕΘΥΜΝΗΣ	1,497	1,687	-	1,212	0,829
ΝΟΜΟΣ ΡΟΔΟΠΗΣ	1,428	1,643	-	1,143	0,746
ΝΟΜΟΣ ΣΑΜΟΥ	1,569	1,768	-	1,275	0,818
ΝΟΜΟΣ ΣΕΡΡΩΝ	1,411	1,609	-	1,126	0,750
ΝΟΜΟΣ ΤΡΙΚΑΛΩΝ	1,407	1,631	-	1,136	0,684
ΝΟΜΟΣ ΦΘΙΩΤΙΔΟΣ	1,446	1,698	1,788	1,165	0,739

ΝΟΜΟΣ ΦΛΩΡΙΝΗΣ	1,414	1,742	-	1,149	0,752
ΝΟΜΟΣ ΦΩΚΙΔΟΣ	1,467	1,657	-	1,222	0,774
ΝΟΜΟΣ ΧΑΛΚΙΔΙΚΗΣ	1,442	1,664	-	1,171	0,739
ΝΟΜΟΣ ΧΑΝΙΩΝ	1,469	1,670	-	1,201	0,797
ΝΟΜΟΣ ΧΙΟΥ	1,453	1,753	-	1,233	0,959
<b>ΠΑΝΕΛΛΗΝΙΟΣ ΣΤΑΘΜΙΣΜΕΝΟΣ Μ.Ο.</b>	<b>1,431</b>	<b>1,637</b>	<b>1,649</b>	<b>1,158</b>	<b>0,717</b>

## 2. Απλή Αμόλυβδη Βενζίνη 95 οκτανίων<sup>1</sup>

### 2. α. Διαμόρφωση τιμής

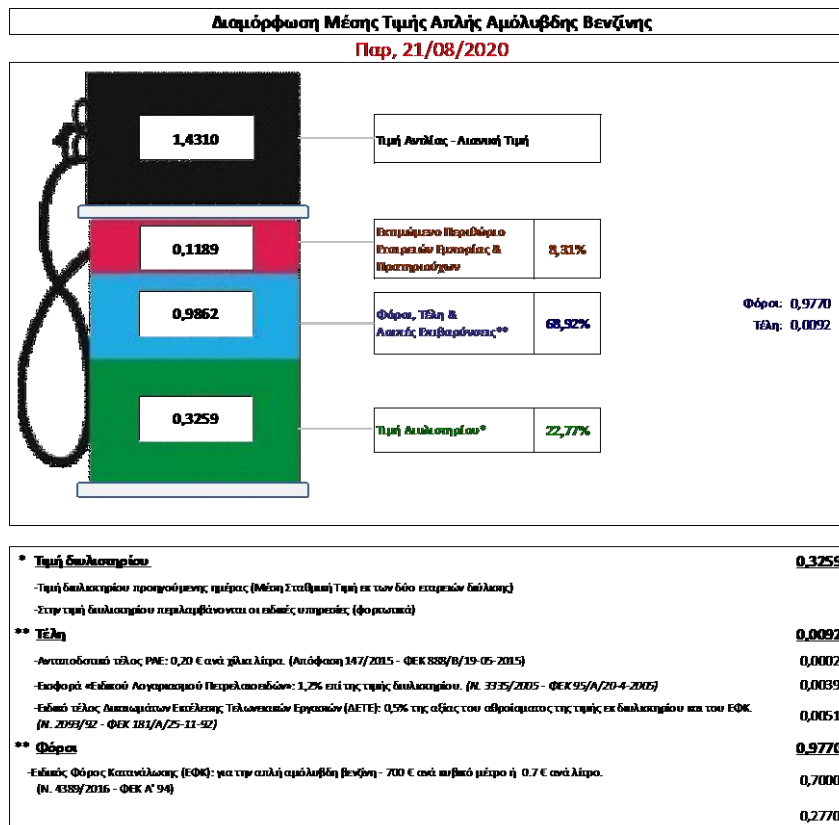
Η τιμή διυλιστηρίου της απλής αμόλυβδης βενζίνης 95 οκτανίων για την Πέμπτη 20/08/2020 διαμορφώθηκε στα 0,3259€ ανά λίτρο. Σε σχέση με την τιμή διυλιστηρίου της προηγούμενης εβδομάδας (13/08/2020) σημειώθηκε αύξηση κατά 0,004 ευρώ ανά λίτρο (0,4 λεπτά).

Οι φόροι, τα τέλη και οι λοιπές επιβαρύνσεις αντιστοιχούν σε 0,9862 € ανά λίτρο.

Η μέση τιμή λιανικής της απλής αμόλυβδης βενζίνης 95 οκτανίων για την Παρασκευή 21/08/2020 διαμορφώθηκε στα 1,4310 € ανά λίτρο. Σε σχέση με την τιμή της προηγούμενης εβδομάδας (14/08/2020) σημειώθηκε αύξηση 0,002ευρώ ανά λίτρο (0,2 λεπτά).

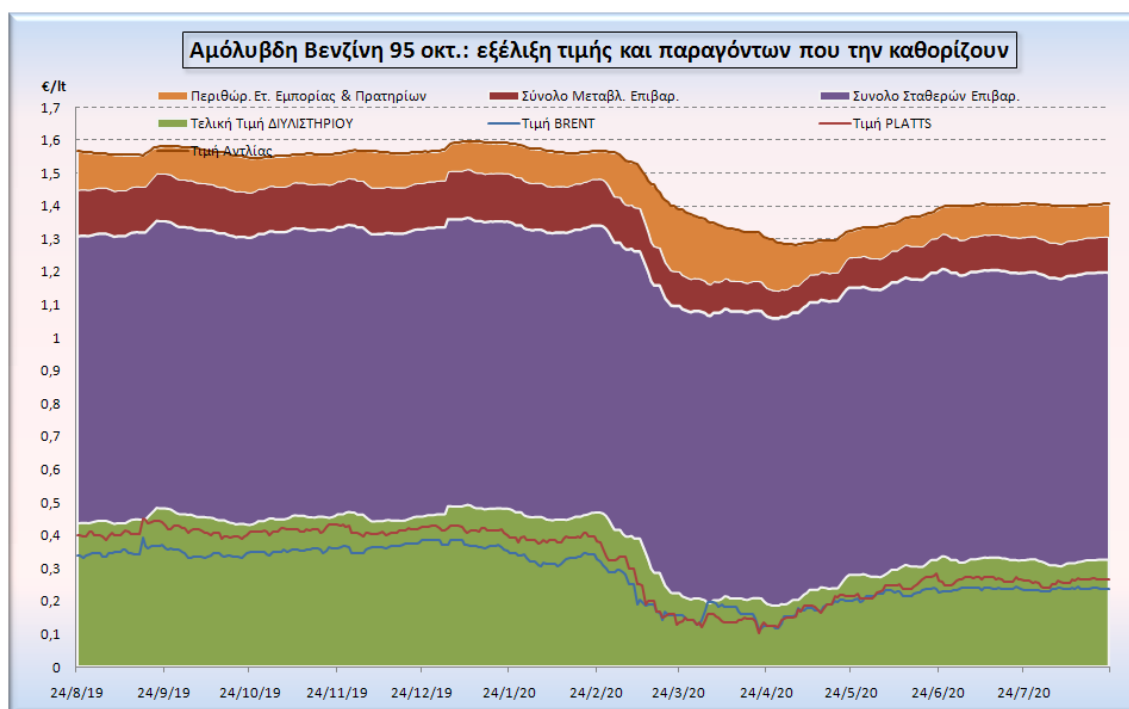
Το εκτιμώμενο περιθώριο των πρατηριούχων και των εταιρειών εμπορίας υπολογίζεται κατά μέσο όρο στα 0,1189 ανά λίτρο (11,89λεπτά).

Η τελική τιμή λιανικής διαμορφώνεται από την τιμή διυλιστηρίου κατά 22,77%, από τους φόρους (σταθερούς και μεταβλητούς) κατά 68,92%, και από τα εκτιμώμενα περιθώρια των εταιρειών εμπορίας, των μεταφορέων υγρών καυσίμων και των πρατηρίων κατά 8,31 % (βλ. παρακάτω πίνακα).



<sup>1</sup> Σημειώνεται ότι σύμφωνα με το αρ. 29, του Ν. 4546/2018 (ΦΕΚ Α' 101), από 1/1/2019 η βενζίνη που καταναλώνεται εγχώρια για χρήση στις μεταφορές αναμειγνύεται υποχρεωτικά είτε με αυτούσια βιοαιθανολή είτε με βιοαιθέρους που παράγονται από αλκοόλες βιολογικής προέλευσης. Η συμμετοχή της αυτούσιας βιοαιθανόλης και της αλκοόλης βιολογικής προέλευσης που χρησιμοποιείται για την παραγωγή βιοαιθέρων επί του ενεργειακού περιεχομένου του τελικού μείγματος βενζίνης ορίζεται σε ποσοστό 1% για το έτος 2019 και 3,3% για τα έτη από το 2020 και μετά.

Η εξέλιξη των διεθνών τιμών Brent, Platts (HCIF/MED), των τιμών διυλιστηρίου και των τιμών λιανικής της απλής αμόλυβδης βενζίνης 95 οκτ., καθώς και των αντίστοιχων ενδεικτικών περιθωρίων εμπορίας για το διάστημα των τελευταίων 12 μηνών παρουσιάζονται στο ακόλουθο διάγραμμα:



## 2. β. Χονδρική Τιμή Πώλησης

Αναλυτικά, οι μέσες κατώτατες και ανώτατες τιμές χονδρικής, καθώς και η διάμεσος τιμή ανά νομό παρουσιάζονται στον επόμενο πίνακα:

### Τιμές Χονδρικής Πώλησης Απλής Αμόλυβδης Βενζίνης ανά Νομό Παρασκευή, 21 ΑΥΓΟΥΣΤΟΥ 2020

ΝΟΜΟΣ	ΜΕΣΗ ΚΑΤΩΤΑΤΗ ΜΕ ΦΠΑ	ΜΕΣΗ ΑΝΩΤΑΤΗ ΜΕ ΦΠΑ	ΔΙΑΜΕΣΟΣ ΤΙΜΗ
ΝΟΜΟΣ ΑΙΤΩΛΙΑΣ ΚΑΙ ΑΚΑΡΝΑΝΙΑΣ	1,298	1,362	<b>1,330</b>
ΝΟΜΟΣ ΑΡΓΟΛΙΔΟΣ	1,313	1,383	<b>1,348</b>
ΝΟΜΟΣ ΑΡΚΑΔΙΑΣ	1,304	1,356	<b>1,330</b>
ΝΟΜΟΣ ΑΡΤΗΣ	1,300	1,361	<b>1,330</b>
ΝΟΜΟΣ ΑΤΤΙΚΗΣ	1,316	1,437	<b>1,377</b>
ΝΟΜΟΣ ΑΧΑΪΑΣ	1,300	1,346	<b>1,323</b>
ΝΟΜΟΣ ΒΟΙΩΤΙΑΣ	1,304	1,372	<b>1,338</b>
ΝΟΜΟΣ ΓΡΕΒΕΝΩΝ	1,328	1,343	<b>1,335</b>
ΝΟΜΟΣ ΔΡΑΜΑΣ	1,308	1,339	<b>1,324</b>
ΝΟΜΟΣ ΔΩΔΕΚΑΝΗΣΟΥ	1,348	1,467	<b>1,408</b>
ΝΟΜΟΣ ΕΒΡΟΥ	1,312	1,368	<b>1,340</b>
ΝΟΜΟΣ ΕΥΒΟΙΑΣ	1,299	1,384	<b>1,341</b>
ΝΟΜΟΣ ΕΥΡΥΤΑΝΙΑΣ	1,345	1,352	<b>1,349</b>
ΝΟΜΟΣ ΖΑΚΥΝΘΟΥ	1,299	1,364	<b>1,331</b>
ΝΟΜΟΣ ΗΛΕΙΑΣ	1,309	1,365	<b>1,337</b>
ΝΟΜΟΣ ΗΜΑΘΙΑΣ	1,294	1,328	<b>1,311</b>
ΝΟΜΟΣ ΗΡΑΚΛΕΙΟΥ	1,337	1,404	<b>1,370</b>
ΝΟΜΟΣ ΘΕΣΣΠΡΩΤΙΑΣ	1,313	1,351	<b>1,332</b>
ΝΟΜΟΣ ΘΕΣΣΑΛΟΝΙΚΗΣ	1,312	1,363	<b>1,338</b>
ΝΟΜΟΣ ΙΩΑΝΝΙΝΩΝ	1,298	1,363	<b>1,331</b>
ΝΟΜΟΣ ΚΑΒΑΛΑΣ	1,297	1,346	<b>1,322</b>
ΝΟΜΟΣ ΚΑΡΔΙΤΣΗΣ	1,309	1,362	<b>1,335</b>

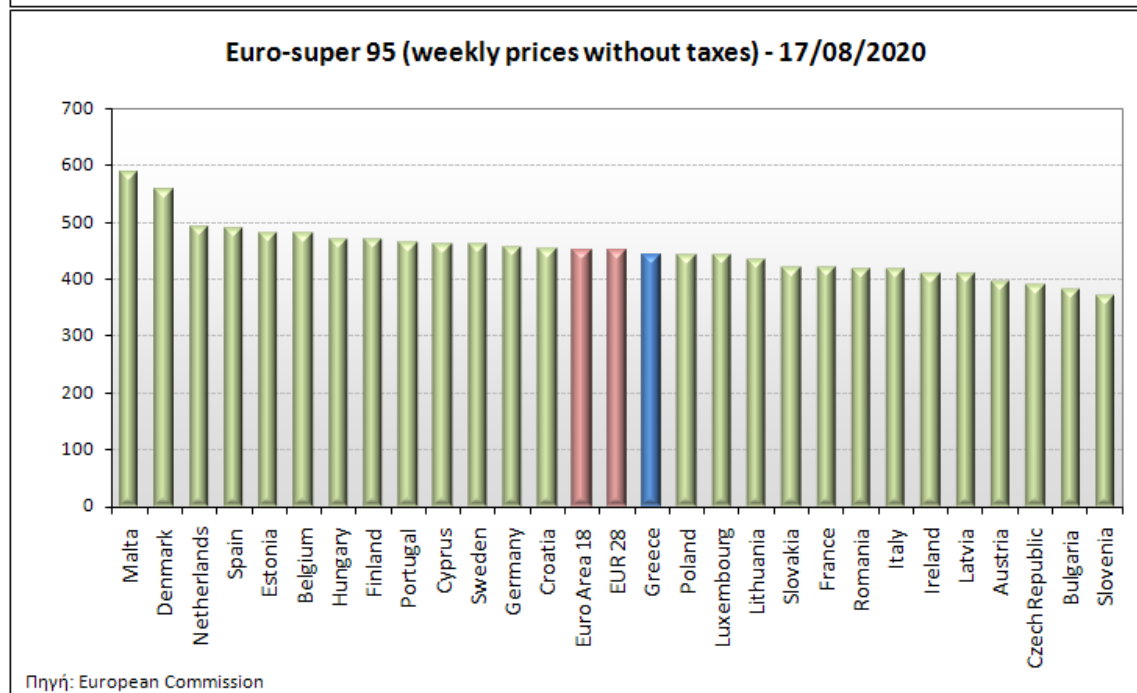
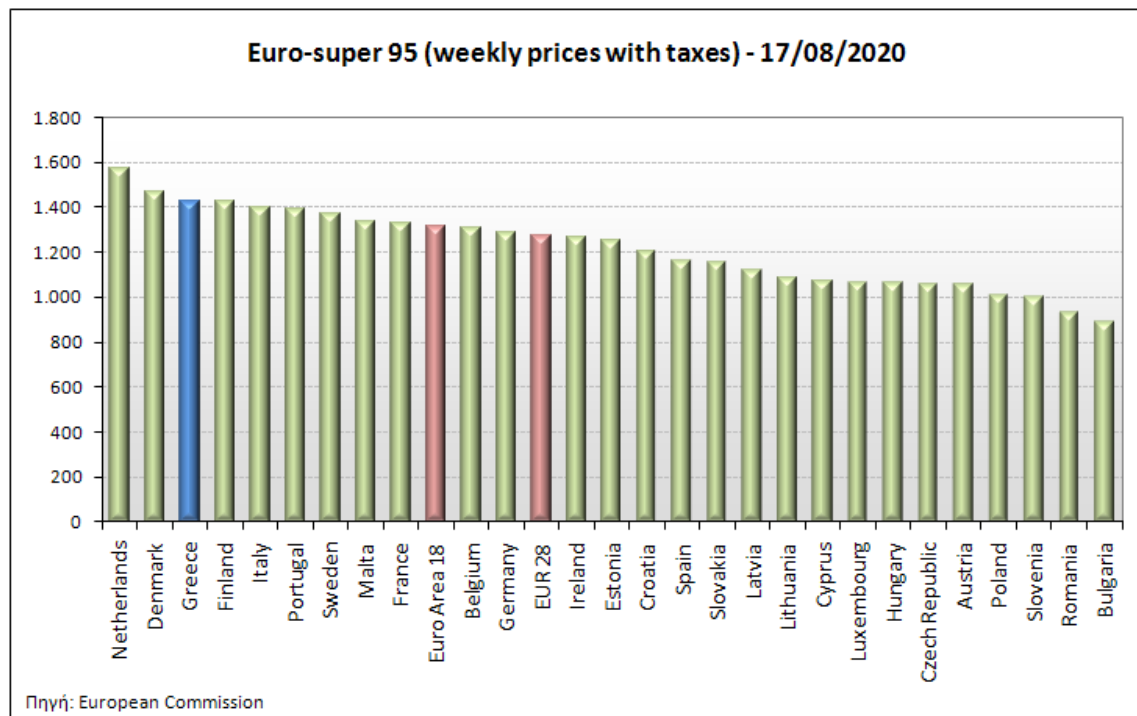
ΝΟΜΟΣ	ΜΕΣΗ ΚΑΤΩΤΑΤΗ ΜΕ ΦΠΑ	ΜΕΣΗ ΑΝΩΤΑΤΗ ΜΕ ΦΠΑ	ΔΙΑΜΕΣΟΣ ΤΙΜΗ
ΝΟΜΟΣ ΚΑΣΤΟΡΙΑΣ	1,315	1,359	<b>1,337</b>
ΝΟΜΟΣ ΚΕΡΚΥΡΑΣ	1,328	1,382	<b>1,355</b>
ΝΟΜΟΣ ΚΕΦΑΛΛΗΝΙΑΣ	1,346	1,397	<b>1,372</b>
ΝΟΜΟΣ ΚΙΛΚΙΣ	1,304	1,328	<b>1,316</b>
ΝΟΜΟΣ ΚΟΖΑΝΗΣ	1,306	1,345	<b>1,325</b>
ΝΟΜΟΣ ΚΟΡΙΝΘΙΑΣ	1,330	1,388	<b>1,359</b>
ΝΟΜΟΣ ΚΥΚΛΑΔΩΝ	1,397	1,509	<b>1,453</b>
ΝΟΜΟΣ ΛΑΚΩΝΙΑΣ	1,317	1,386	<b>1,351</b>
ΝΟΜΟΣ ΛΑΡΙΣΗΣ	1,303	1,350	<b>1,327</b>
ΝΟΜΟΣ ΛΑΣΙΘΙΟΥ	1,347	1,383	<b>1,365</b>
ΝΟΜΟΣ ΛΕΣΒΟΥ	1,314	1,409	<b>1,362</b>
ΝΟΜΟΣ ΛΕΥΚΑΔΟΣ	1,310	1,347	<b>1,328</b>
ΝΟΜΟΣ ΜΑΓΝΗΣΙΑΣ	1,297	1,397	<b>1,347</b>
ΝΟΜΟΣ ΜΕΣΣΗΝΙΑΣ	1,311	1,395	<b>1,353</b>
ΝΟΜΟΣ ΞΑΝΘΗΣ	1,304	1,331	<b>1,318</b>
ΝΟΜΟΣ ΠΕΛΛΗΣ	1,301	1,346	<b>1,323</b>
ΝΟΜΟΣ ΠΙΕΡΙΑΣ	1,301	1,357	<b>1,329</b>
ΝΟΜΟΣ ΠΡΕΒΕΖΗΣ	1,320	1,357	<b>1,339</b>
ΝΟΜΟΣ ΡΕΘΥΜΝΗΣ	1,355	1,399	<b>1,377</b>
ΝΟΜΟΣ ΡΟΔΟΠΗΣ	1,310	1,349	<b>1,329</b>
ΝΟΜΟΣ ΣΑΜΟΥ	1,328	1,448	<b>1,388</b>
ΝΟΜΟΣ ΣΕΡΡΩΝ	1,308	1,335	<b>1,322</b>
ΝΟΜΟΣ ΤΡΙΚΑΛΩΝ	1,309	1,357	<b>1,333</b>
ΝΟΜΟΣ ΦΘΙΩΤΙΔΟΣ	1,305	1,340	<b>1,322</b>
ΝΟΜΟΣ ΦΛΩΡΙΝΗΣ	1,312	1,329	<b>1,321</b>
ΝΟΜΟΣ ΦΩΚΙΔΟΣ	1,327	1,354	<b>1,340</b>
ΝΟΜΟΣ ΧΑΛΚΙΔΙΚΗΣ	1,301	1,369	<b>1,335</b>
ΝΟΜΟΣ ΧΑΝΙΩΝ	1,335	1,415	<b>1,375</b>
ΝΟΜΟΣ ΧΙΟΥ	1,291	1,376	<b>1,333</b>
<b>ΣΤΑΘΜΙΣΜΕΝΟΣ Μ.Ο.*</b>	<b>1,315</b>	<b>1,398</b>	<b>1,357</b>

\* Μέσοι όροι ελάχιστων και μέγιστων τιμών χονδρικής όπως υποβάλλονται από τις εταιρείες εμπορίας στο Παρατηρητήριο Τιμών βάσει της ΚΥΑ 978/24-10-2011.

Η στάθμιση γίνεται βάσει των όγκων πωλήσεων έτους 2019 ανά τύπο καυσίμου και ανά νομό.

## 2. γ. Συγκριτικά στοιχεία με Ε.Ε.

Οι λιανικές τιμές αμόλυβδης βενζίνης με φόρους και προ φόρων στις 27 χώρες της Ε.Ε. για τις 17/08/2020 (τελευταία επίσημα στοιχεία) παρουσιάζονται συγκριτικά κατά φθίνουσα σειρά στα παρακάτω διαγράμματα:



Αναλυτικά στοιχεία για τις τιμές καυσίμων και τους φόρους στις 27 χώρες της Ε.Ε. παρουσιάζονται στην ιστοσελίδα της Ευρωπαϊκής Επιτροπής: [http://ec.europa.eu/energy/observatory/oil/bulletin\\_en.htm](http://ec.europa.eu/energy/observatory/oil/bulletin_en.htm)

\*Οι συγκρίσεις των τιμών μεταξύ των διαφόρων χωρών θα πρέπει να γίνονται με ιδιαίτερη προσοχή εξαιτίας των διαφορών στην ποιότητα των προϊόντων, στις πρακτικές μάρκετινγκ, στις δομές της αγοράς και στις καταναλωτικές συνήθειες που επικρατούν σε κάθε χώρα.

### 3. Πετρέλαιο Κίνησης (Biodiesel)

#### 3. α. Διαμόρφωση τιμής

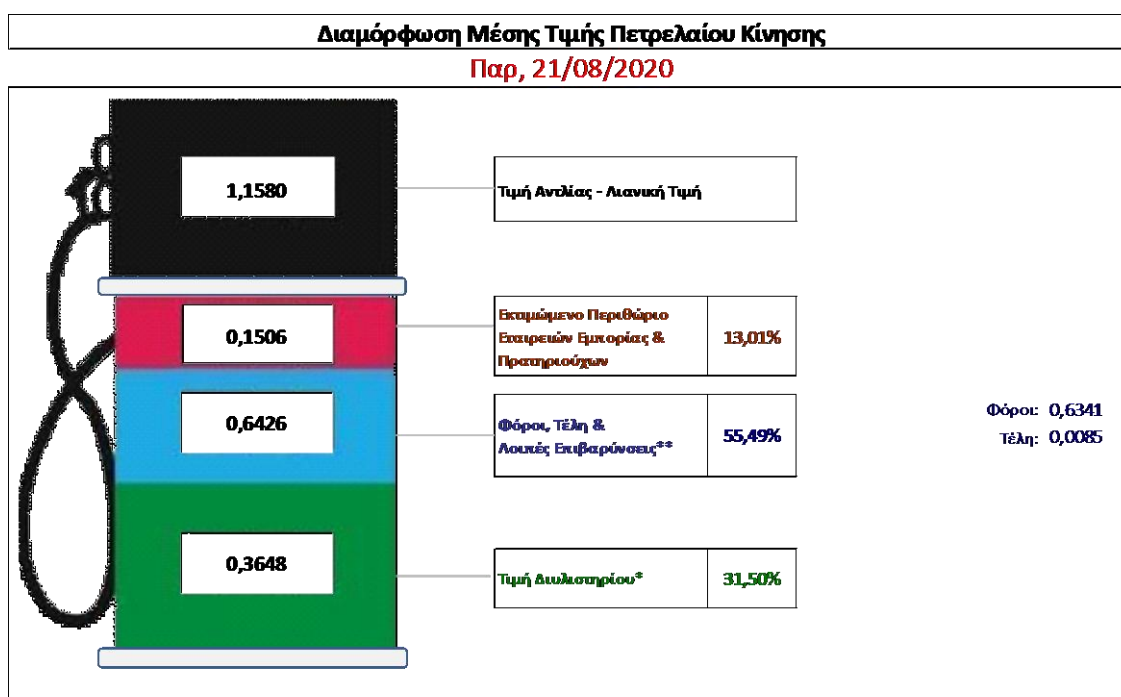
Η τιμή διυλιστηρίου του πετρελαίου κίνησης για την Πέμπτη 20/08/2020 διαμορφώθηκε στα 0,3648 € ανά λίτρο. Σε σχέση με την τιμή διυλιστηρίου της προηγούμενης εβδομάδας (13/078/2020) σημειώθηκε μείωση κατά 0,0009€ ανά λίτρο (0,09λεπτά).

Οι φόροι, τα τέλη και οι λοιπές επιβαρύνσεις αντιστοιχούν σε 0,6426 € ανά λίτρο.

Η μέση τιμή λιανικής του πετρελαίου κίνησης για την Παρασκευή 21/08/2020 διαμορφώθηκε στα 1,1580 € ανά λίτρο. Σε σχέση με την τιμή της προηγούμενης εβδομάδας (14/08/2020) σημειώθηκε αύξηση κατά 0,001€ ανά λίτρο (0,1λεπτά).

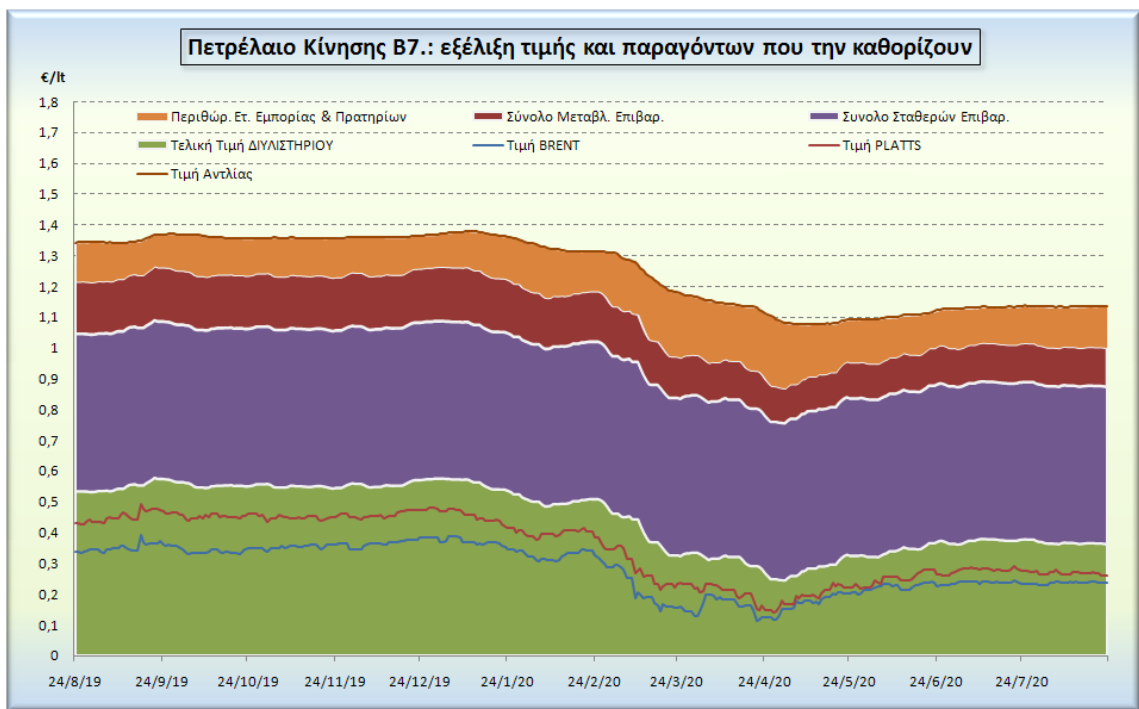
Το εκτιμώμενο περιθώριο των πρατηριούχων και των εταιρειών εμπορίας υπολογίζεται κατά μέσο όρο στα 0,1506€ ανά λίτρο (15,06 λεπτά).

Η τελική τιμή λιανικής διαμορφώνεται από την τιμή διυλιστηρίου κατά 31,50%, από τους φόρους σταθερούς και μεταβλητούς) κατά 55,49 %, και από τα εκτιμώμενα περιθώρια των εταιρειών εμπορίας, των μεταφορέων υγρών καυσίμων και των πρατηρίων κατά 13,01 % (βλ. παρακάτω πίνακα).



<b>* Τιμή διυλιστηρίου</b>	<b>0,3648</b>
-Τιμή διυλιστηρίου προηγούμενης ημέρας (Μέση Σταθμισή Τιμή εκ των δύο εταιρειών δύλισης)	
-Στην τιμή διυλιστηρίου περιλαμβάνονται οι ειδικές υπηρεσίες (φορτωτικά)	
<b>** Τέλη</b>	<b>0,0085</b>
-Αναπροδοτικό τέλος ΡΑΕ: 0,20 € ανά χίλια λίτρα. (Απόφαση 147/2015 - ΦΕΚ 888/Β/19-05-2015)	0,0002
-Εισφορά «Ειδικού Λογαριασμού Πετρελαιοεξόδων»: 1,2% επί της τιμής διυλιστηρίου. (Ν. 3335/2005 - ΦΕΚ 95/Α/20-4-2005)	0,0044
-Ειδικό τέλος Δικαιωμάτων Εκτέλεσης Τελωνειακών Εργασιών (ΔΕΤΕ): 0,5% της αξίας του αθροίσματος της τιμής εκ διυλιστηρίου και του ΕΦΚ. (Ν. 2093/92 - ΦΕΚ 181/Α/25-11-92)	0,0039
<b>** Φόροι</b>	<b>0,6341</b>
-Ειδικός Φόρος Κατανάλωσης (ΕΦΚ): για το πετρέλαιο κίνησης - 410 € ανά κυβικό μέτρο ή 0,41 € ανά λίτρο. (Ν. 4389/2016 - ΦΕΚ Α' 94)	0,4100
-Φόρος Προστιθέμενης Αξίας (ΦΠΑ): 24% επί του συνόλου της τιμής διυλιστηρίου των μικτών ονομαστικών περιθωρίων κέρδους και των παραπάνω φορολογικών επιβαρύνσεων. (Ν. 2859/2000 όπως τροποποιήθηκε και κυρία με το Ν. 4389/2016 (ΦΕΚ Α' 94)	0,2241

Η εξέλιξη των διεθνών τιμών Brent, Platts (HCIF/MED), των τιμών διυλιστηρίου και των τιμών λιανικής για το πετρέλαιο κίνησης, καθώς και των αντίστοιχων ενδεικτικών περιθωρίων εμπορίας για το διάστημα των τελευταίων 12 μηνών παρουσιάζονται στο ακόλουθο διάγραμμα:



### 3. β. Χονδρική Τιμή Πώλησης

Αναλυτικά, οι μέσες κατώτατες και ανώτατες τιμές χονδρικής, καθώς και η διάμεσος τιμή ανά νομό παρουσιάζονται στον επόμενο πίνακα:

#### Τιμές Χονδρικής Πώλησης Πετρελαίου Κίνησης ανά Νομό

**Παρασκευή, 21 ΑΥΓΟΥΣΤΟΥ 2020**

ΝΟΜΟΣ	ΜΕΣΗ ΚΑΤΩΤΑΤΗ ΜΕ ΦΠΑ	ΜΕΣΗ ΑΝΩΤΑΤΗ ΜΕ ΦΠΑ	ΔΙΑΜΕΣΟΣ ΤΙΜΗ
ΝΟΜΟΣ ΑΙΤΩΛΙΑΣ ΚΑΙ ΑΚΑΡΝΑΝΙΑΣ	0,990	1,056	<b>1,023</b>
ΝΟΜΟΣ ΑΡΓΟΛΙΔΟΣ	1,003	1,082	<b>1,042</b>
ΝΟΜΟΣ ΑΡΚΑΔΙΑΣ	0,990	1,061	<b>1,025</b>
ΝΟΜΟΣ ΑΡΤΗΣ	0,989	1,046	<b>1,017</b>
ΝΟΜΟΣ ΑΤΤΙΚΗΣ	0,984	1,119	<b>1,052</b>
ΝΟΜΟΣ ΑΧΑΪΑΣ	0,983	1,039	<b>1,011</b>
ΝΟΜΟΣ ΒΟΙΩΤΙΑΣ	0,989	1,065	<b>1,027</b>
ΝΟΜΟΣ ΓΡΕΒΕΝΩΝ	1,013	1,027	<b>1,020</b>
ΝΟΜΟΣ ΔΡΑΜΑΣ	0,998	1,036	<b>1,017</b>
ΝΟΜΟΣ ΔΩΔΕΚΑΝΗΣΟΥ	1,049	1,147	<b>1,098</b>
ΝΟΜΟΣ ΕΒΡΟΥ	0,999	1,062	<b>1,031</b>
ΝΟΜΟΣ ΕΥΒΟΙΑΣ	0,985	1,073	<b>1,029</b>
ΝΟΜΟΣ ΕΥΡΥΤΑΝΙΑΣ	1,031	1,046	<b>1,038</b>
ΝΟΜΟΣ ΖΑΚΥΝΘΟΥ	0,986	1,065	<b>1,025</b>
ΝΟΜΟΣ ΗΛΕΙΑΣ	0,997	1,069	<b>1,033</b>
ΝΟΜΟΣ ΗΜΑΘΙΑΣ	0,983	1,024	<b>1,004</b>
ΝΟΜΟΣ ΗΡΑΚΛΕΙΟΥ	1,021	1,088	<b>1,055</b>
ΝΟΜΟΣ ΘΕΣΠΡΩΤΙΑΣ	0,996	1,054	<b>1,025</b>
ΝΟΜΟΣ ΘΕΣΣΑΛΟΝΙΚΗΣ	0,995	1,052	<b>1,024</b>
ΝΟΜΟΣ ΙΩΑΝΝΙΝΩΝ	0,987	1,064	<b>1,025</b>
ΝΟΜΟΣ ΚΑΒΑΛΑΣ	0,989	1,051	<b>1,020</b>
ΝΟΜΟΣ ΚΑΡΔΙΤΣΗΣ	1,004	1,055	<b>1,029</b>
ΝΟΜΟΣ ΚΑΣΤΟΡΙΑΣ	1,002	1,059	<b>1,030</b>
ΝΟΜΟΣ ΚΕΡΚΥΡΑΣ	1,014	1,070	<b>1,042</b>
ΝΟΜΟΣ ΚΕΦΑΛΛΗΝΙΑΣ	1,027	1,093	<b>1,060</b>
ΝΟΜΟΣ ΚΙΛΚΙΣ	0,992	1,016	<b>1,004</b>
ΝΟΜΟΣ ΚΟΖΑΝΗΣ	0,995	1,034	<b>1,015</b>
ΝΟΜΟΣ ΚΟΡΙΝΘΙΑΣ	0,997	1,072	<b>1,034</b>
ΝΟΜΟΣ ΚΥΚΛΑΔΩΝ	1,088	1,187	<b>1,137</b>
ΝΟΜΟΣ ΛΑΚΩΝΙΑΣ	1,005	1,072	<b>1,038</b>
ΝΟΜΟΣ ΛΑΡΙΣΗΣ	0,991	1,050	<b>1,021</b>

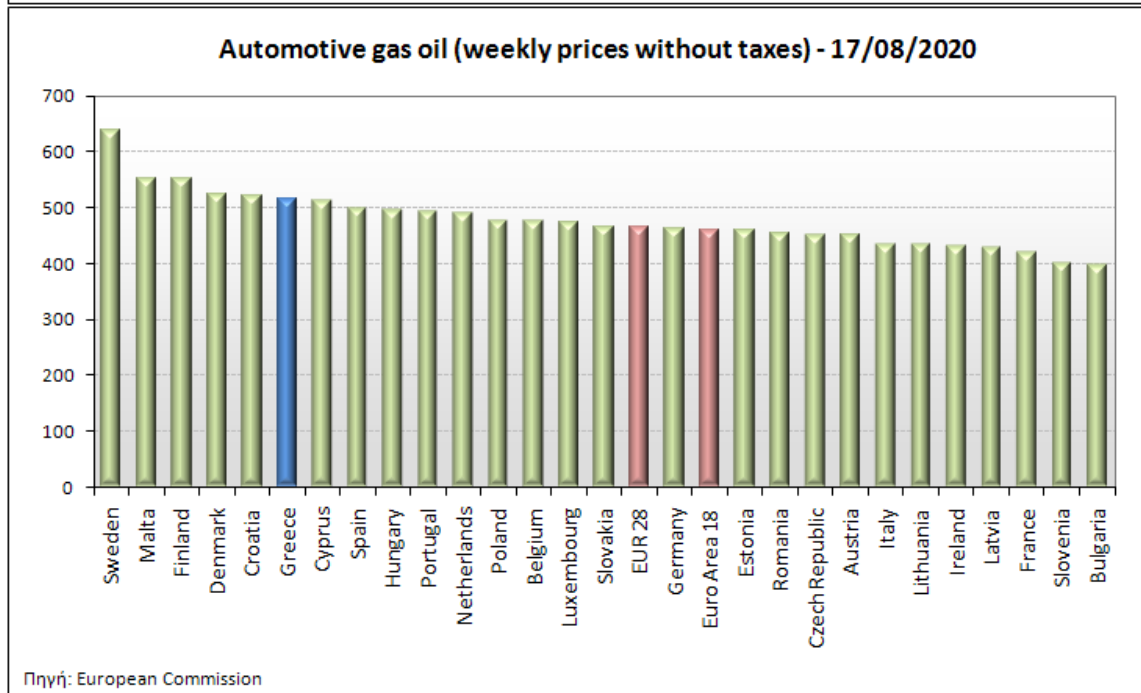
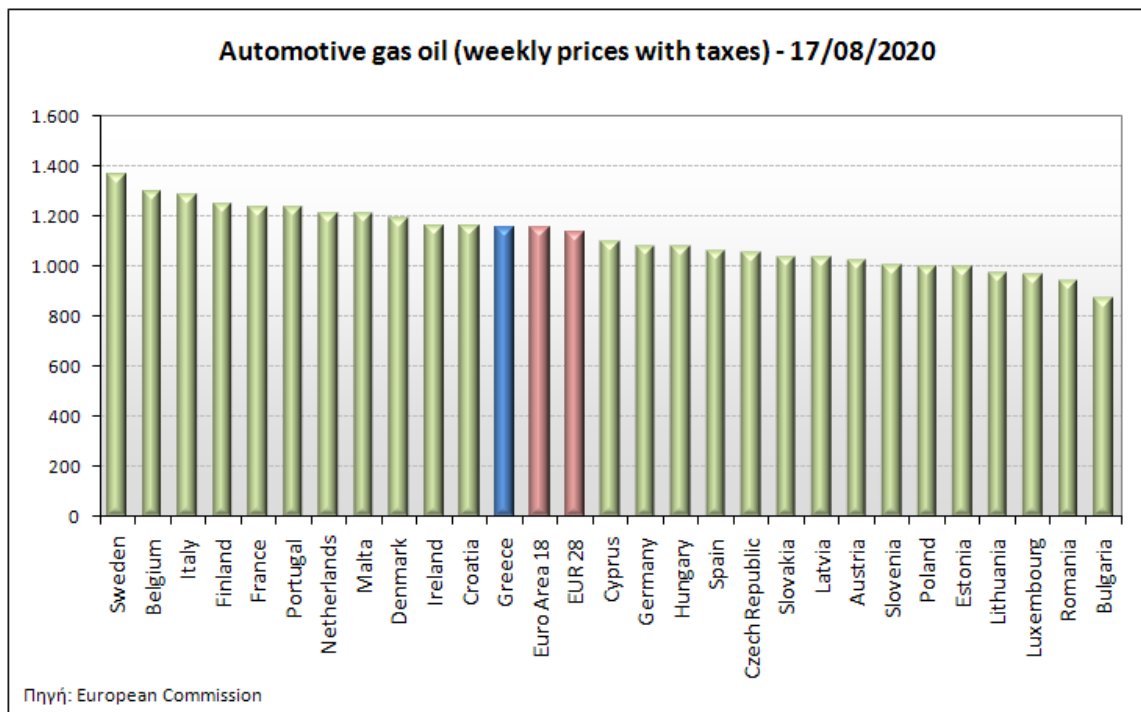


ΝΟΜΟΣ	ΜΕΣΗ ΚΑΤΩΤΑΤΗ ΜΕ ΦΠΑ	ΜΕΣΗ ΑΝΩΤΑΤΗ ΜΕ ΦΠΑ	ΔΙΑΜΕΣΟΣ ΤΙΜΗ
ΝΟΜΟΣ ΛΑΣΙΘΙΟΥ	1,036	1,070	<b>1,053</b>
ΝΟΜΟΣ ΛΕΣΒΟΥ	1,019	1,113	<b>1,066</b>
ΝΟΜΟΣ ΛΕΥΚΑΔΟΣ	1,003	1,051	<b>1,027</b>
ΝΟΜΟΣ ΜΑΓΝΗΣΙΑΣ	0,983	1,092	<b>1,037</b>
ΝΟΜΟΣ ΜΕΣΣΗΝΙΑΣ	0,999	1,088	<b>1,043</b>
ΝΟΜΟΣ ΞΑΝΘΗΣ	0,991	1,018	<b>1,004</b>
ΝΟΜΟΣ ΠΕΛΛΗΣ	0,989	1,037	<b>1,013</b>
ΝΟΜΟΣ ΠΙΕΡΙΑΣ	0,990	1,047	<b>1,019</b>
ΝΟΜΟΣ ΠΡΕΒΕΖΗΣ	0,996	1,048	<b>1,022</b>
ΝΟΜΟΣ ΡΕΘΥΜΝΗΣ	1,046	1,096	<b>1,071</b>
ΝΟΜΟΣ ΡΟΔΟΠΗΣ	0,992	1,048	<b>1,020</b>
ΝΟΜΟΣ ΣΑΜΟΥ	1,029	1,141	<b>1,085</b>
ΝΟΜΟΣ ΣΕΡΡΩΝ	0,997	1,035	<b>1,016</b>
ΝΟΜΟΣ ΤΡΙΚΑΛΩΝ	1,001	1,043	<b>1,022</b>
ΝΟΜΟΣ ΦΘΙΩΤΙΔΟΣ	0,990	1,041	<b>1,015</b>
ΝΟΜΟΣ ΦΛΩΡΙΝΗΣ	1,001	1,028	<b>1,014</b>
ΝΟΜΟΣ ΦΩΚΙΔΟΣ	1,008	1,069	<b>1,038</b>
ΝΟΜΟΣ ΧΑΛΚΙΔΙΚΗΣ	0,989	1,066	<b>1,028</b>
ΝΟΜΟΣ ΧΑΝΙΩΝ	1,032	1,098	<b>1,065</b>
ΝΟΜΟΣ ΧΙΟΥ	0,997	1,095	<b>1,046</b>
<b>ΣΤΑΘΜΙΣΜΕΝΟΣ Μ.Ο.*</b>	<b>0,996</b>	<b>1,076</b>	<b>1,036</b>

\* Μέσοι όροι ελάχιστων και μέγιστων τιμών χονδρικής όπως υποβάλλονται από τις εταιρείες εμπορίας στο Παρατηρητήριο Τιμών βάσει της ΚΥΑ 978/24-10-2011.  
 Η στάθμιση γίνεται βάσει των όγκων πωλήσεων έτους 2019 ανά τύπο καυσίμου και ανά νομό.

### **3. γ. Συγκριτικά στοιχεία με Ε.Ε.**

Οι λιανικές τιμές πετρελαίου κίνησης με φόρους και προ φόρων στις 27 χώρες της Ε.Ε. για τις 17/08/2020 (τελευταία επίσημα στοιχεία) παρουσιάζονται συγκριτικά κατά φθίνουσα σειρά στα παρακάτω διαγράμματα:



Αναλυτικά στοιχεία για τις τιμές καυσίμων και τους φόρους στις 27 χώρες της Ε.Ε. παρουσιάζονται στην ιστοσελίδα της Ευρωπαϊκής Επιτροπής: [http://ec.europa.eu/energy/observatory/oil/bulletin\\_en.htm](http://ec.europa.eu/energy/observatory/oil/bulletin_en.htm)

\*Οι συγκρίσεις των τιμών μεταξύ των διαφόρων χωρών θα πρέπει να γίνονται με ιδιαίτερη προσοχή εξαιτίας των διαφορών στην ποιότητα των προϊόντων, στις πρακτικές μάρκετινγκ, στις δομές της αγοράς και στις καταναλωτικές συνήθειες που επικρατούν σε κάθε χώρα.

**ΑΚΡΙΒΕΣ ΑΝΤΙΓΡΑΦΟ**  
**Ο προϊστάμενος της Διεύθυνσης Οργάνωσης,**  
**Διοικητικής & Τεχνικής Υποστήριξης**

κ.α.α.  
**ΚΑΣΙΜΗ ΛΑΜΠΡΙΝΗ**

**Ο ΠΡΟΪΣΤΑΜΕΝΟΣ ΔΙΕΥΘΥΝΣΗΣ**

**ΠΕΡΙΣΤΕΡΗΣ ΣΠΥΡΙΔΩΝ**